

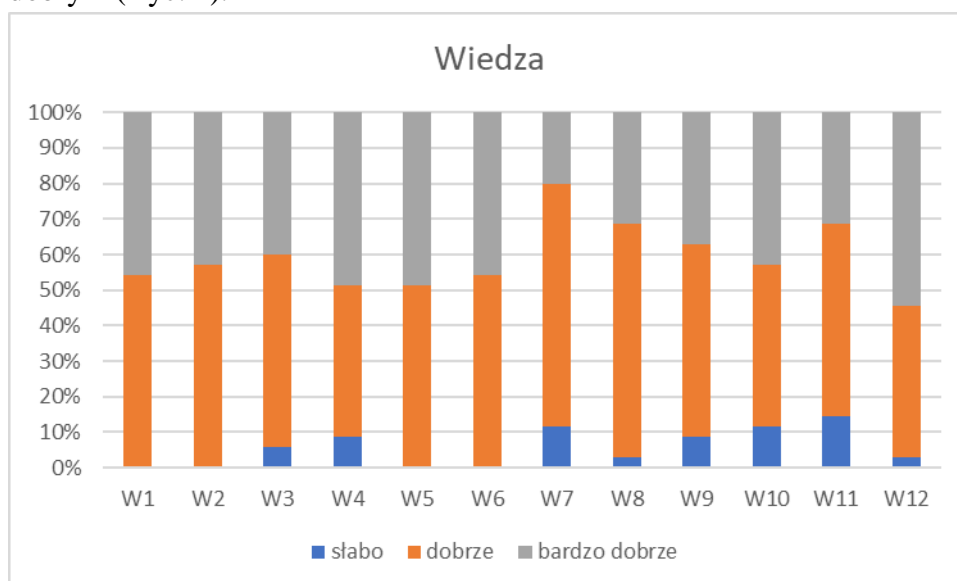


Kielce, dn. 07.11.2023 r.

## SPRAWOZDANIE Z OSIĄGNIĘCIA KIERUNKOWYCH EFEKTÓW KSZTAŁCENIA

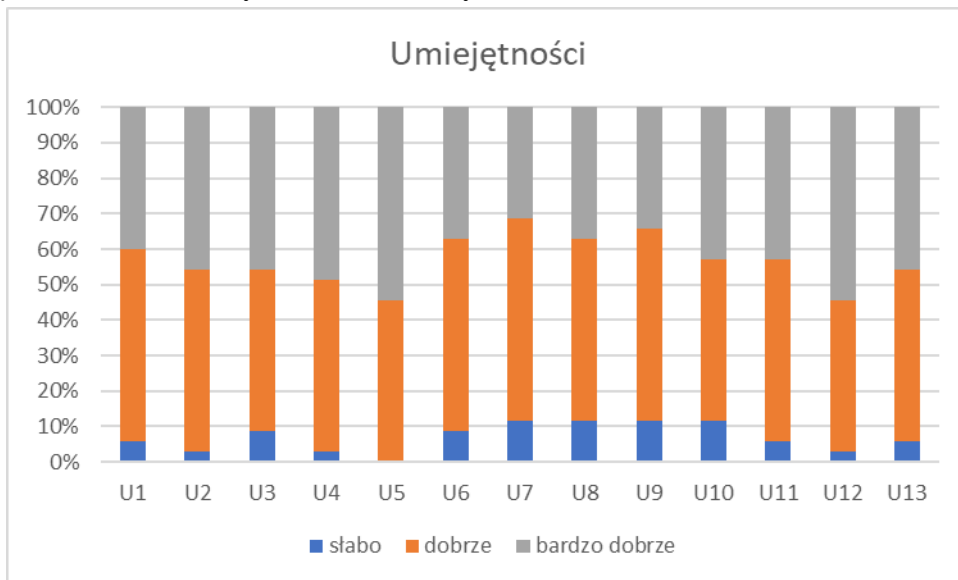
### Studia I stopnia, kierunek TiR

1. Wszyscy nauczyciele akademicy prowadzący zajęcia dydaktyczne w Instytucie Geografii i Nauk o Środowisku w roku akademickim 2022/2023, zgodnie z przedłożonymi oświadczeniami, zrealizowali przewidziane w programie studiów zajęcia dydaktyczne. Wszyscy nauczyciele złożyli także oświadczenia o zrealizowaniu zakładanych efektów kształcenia.
2. Ankietę ewaluacyjną samooceny osiągnięcia kierunkowych efektów kształcenia wypełniło 35 absolwentów (100%).
3. Można zauważyć, że większość ankietowanych absolwentów uznała, że zakładane efekty kształcenia w zakresie wiedzy osiągnęła przede wszystkim na poziomie dobrym i bardzo dobrym (Ryc. 1).



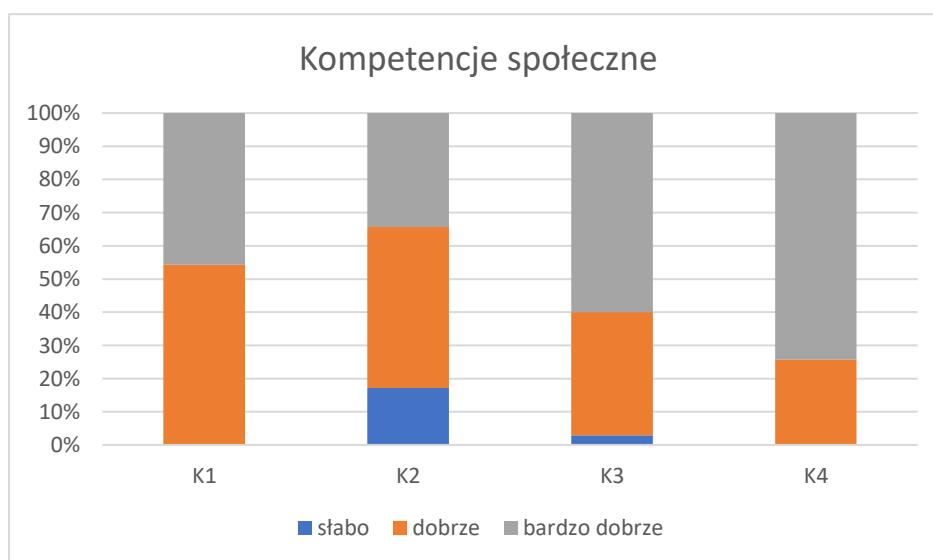
Ryc. 1. Stopień opanowania efektów kształcenia w zakresie wiedzy przez absolwentów studiów I stopnia, kierunek Turystyka i Rekreacja

4. W zakresie umiejętności większość efektów została uznana przez absolwentów jako osiągnięte w zakresie dobrym i bardzo dobrym.



Ryc. 2. Stopień opanowania efektów kształcenia w zakresie umiejętności przez absolwentów studiów I stopnia, kierunek Turystyka i Rekreacja

5. W zakresie kompetencji społecznych, podobnie jak w poprzednich przypadkach, efekty kształcenia zostały uznane przez większość absolwentów jako osiągnięte na poziomie dobrym i bardzo dobrym. Za najslabiej osiągnięty efekt w zakresie kompetencji społecznych należy uznać efekt K2 (*aktywnie uczestniczy w grupach, organizacjach i instytucjach realizujących zadania związane ze świadczeniem usług turystycznych i rekreacyjnych*). Za słabo osiągnięty uznało go 17,1% respondentów (Ryc. 3).



Ryc. 3. Stopień opanowania efektów kształcenia w zakresie kompetencji społecznych przez absolwentów studiów I stopnia, kierunek Turystyka i Rekreacja

## 6. ZALECENIA:

Absolwenci studiów I stopnia, kierunku Turystyka i Rekreacja z roku akademickiego 2022/2023 efekty kształcenia w większości uznali za osiągnięte w stopniu dobrym i bardzo dobrym. Należy jednak zwrócić uwagę na to, że za najslabiej osiągnięty wskazywano efekt z zakresu kompetencji społecznych związany, przede wszystkim, z praktykami zawodowymi. Dlatego należy większą uwagę zwrócić na nadzór nad wyborem przez studentów instytucji, w których będą odbywać praktyki zawodowe.